

Gruppo di continuità Line Interactive monofase onda Sinusoidale Simulata EV – VENUS



450 – 650 – 850 VA

La serie EV – VENUS è disponibile nelle potenze da 450 VA a 2000VA con tecnologia digitale; Questa Serie è adatta ad alimentare qualsiasi sistema elettrico ed elettronico, nel caso si verifichi un'interruzione dell'alimentazione tramite l'inverte o di sbalzi di tensione tramite AVR

CARATTERISTICHE

- Dimensioni compatte
- Il controllo di alta qualità del microprocessore garantisce alta affidabilità
- Stabilizzazione rete con sistema AVR
- Auto-restart quando ritorna la rete
- Sinusoidale simulata
- Carica batteria in funzione anche a UPS spento
- Funzione Cold start (accensione senza rete)
- Porta USB/RS-232 e RJ-11 protezione telefonica

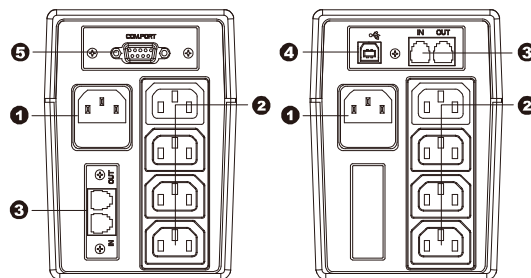
COMUNICAZIONE

Software per tutti i sistemi operativi e ambienti di rete, Piattaforma di supervisione e shut-down UPSILON 2000

GARANZIA 24 MESI

CONSIGLIATO A PROTEZIONE DI:

Pc, Macchine per automazione



1 - Connettore rete ingresso 2 - Connettore uscita
3 - Connettore RJ11 4 - USB
5 - RS232

EV (VENUS) 450/650/850 LINE INTERACTIVE UPS

MODELLO	EV 450	EV 650	EV 850
POTENZA	450 VA / 240 W	650 VA / 360 W	850 VA / 480 W
INGRESSO			
Volt	110/120 VAC or 220/230/240 VAC		
Range Voltage	81-145 VAC / 162-290 VAC		
Range Frequency	60/50 Hz (auto setting)		
USCITA			
Tolleranza tensione uscita (Batt. Mode)	±10%		
Tolleranza frequenza uscita (Batt. Mode)	60 Hz o 50 Hz ±1 Hz		
Tempo d'intervento	2-6 ms, 10ms max.		
Forma d'onda (Batt. Mode)	Sinusoidale Simulata		
BATTERIE			
Tipo & quantità batterie	12 V/4.5 AH x 1	12 V/7 AH x 1	12 V/9 AH x 1
Autonomia (1 PC carico @ 120 W)	5 min.	10 min.	15 min.
Tempo di ricarica tipico	4-6 ore per ricarica al 90% della capacità		
SEGNALAZINI			
Presenza rete	Led verde fisso		
Funzionamento da batteria	Led verde intermittente		
PROTEZIONI			
Full Protection	Sovraccarico di potenza, scarica e sovraccarica batterie		
ALLARMI			
Funzionamento da batteria	Suono ogni 10 secondi		
Batteria scarica	Suono ogni secondo		
Sovraccarico	Suono ogni 0.5 secondi		
Batteria da sostituire	Suono ogni 2 secondi		
Fault Guasto	Suono continuo		
DIMENSIONI E PESI			
Dimensioni, P x L x H (mm)	287 x 100 x 142		
Peso netto (kg)	3,55	4,25	4,9
DATI AMBIENTALI			
Umidità	0-90 % RH @ 0- 40°C (senza condensa)		
Rumorosità	< 40dB		
INTERFACCIA			
USB/RS-232 Port	Supports Windows 98 SE/ME/NT 4.x/2000/2003/XP/Vista/2008		

* Le specifiche dei prodotti possono essere soggette a variazioni senza preavviso

**1000 VA**

Gruppo di continuità Line Interactive monofase onda Sinusoidale Simulata EV – VENUS

La serie EV – VENUS è disponibile nelle potenze da 450 VA a 2000VA con tecnologia digitale; Questa Serie è adatta ad alimentare qualsiasi sistema elettrico ed elettronico, nel caso si verifichi una interruzione dell'alimentazione tramite l'inverte o di sbalzi di tensione tramite AVR

CARATTERISTICHE

- Dimensioni compatte
- Il controllo di alta qualità del microprocessore garantisce alta affidabilità
- Stabilizzazione rete con sistema AVR
- Auto-restart quando ritorna la rete
- Sinusoidale simulata
- Carica batteria in funzione anche a UPS spento
- Funzione Cold start (accensione senza rete)
- Porta USB/RS-232 e RJ-11 protezione telefonica

**1500 – 2000 VA**

COMUNICAZIONE

Software per tutti i sistemi operativi e ambienti di rete, Piattaforma di supervisione e shut-down UPSILON 2000

GARANZIA 24 MESI

CONSIGLIATO A PROTEZIONE DI:

Pc, Macchine per automazione



EV (VENUS) 1000/1500/2000 LINE INTERACTIVE UPS

MODELLO	EV 1000	EV 1500	EV 2000
POTENZA	1000 VA / 600 W	1500 VA / 900 W	2000 VA / 1200 W
INGRESSO			
Volt	110/120 VAC or 220/230/240 VAC		
Range Voltage	81-145 VAC / 162-290 VAC		
Range Frequency	60/50 Hz (auto setting)		
USCITA			
Tolleranza tensione uscita (Batt. Mode)	±10%		
Teollernza reuqenza uscita (Batt. Mode)	60 Hz o 50 Hz ±1 Hz		
Tempo d'intervento	2-6 ms, 10ms max.		
Forma d'onda (Batt. Mode)	Sinusoidale Simulata		
BATTERIE			
Tipo & quantità batterie	12 V/7 AH x 2	12 V/9 AH x 2	12 V/9 AH x 2
Atonomia (1 PC carico @ 120 W)	30 min.	40 min.	50 min.
Tempo di ricarica tipico	4-6 ore per ricarica al 90% della capacità		
SEGNALAZIONI			
Prsenza rete	Led Verde acceso	Led verde acceso & dal 2° al 5° Led Verde si accendo gradualmente indicando il livello di carico	
Funzionamento da batteria	Led Giallo Intermittente	Led verde intermittente & dal 2° al 5° Led Verde si spengono gradualmente indicando il livello di carica della batteria	
Fault Guasto	Led Rosso acceso	Led Rosso acceso	
PROTEZIONI			
Full Protection	Sovraccarico di potenza, scarica e sovraccarica batterie		
ALLARMI			
Funzionamento da batteria	Suono ogni 10 secondi		
Batteria scarica	Suono ogni secondo		
Sovraccarico	Suono ogni 0.5 secondi		
Batteria da sostituire	Suono ogni 2 secondi		
Fault Guasto	Suono continuo		
DIMENSIONI E PESI			
Dimensioni, P x L x H (mm)	350 x 146 x 160	397 x 146 x 205	
Peso netto (kgs)	8,0	11,1	11,5
DATI AMBIENTALI			
Umidità	0-90 % RH @ 0- 40°C (senza condensa)		
Rumorosità	< 40dB		
ITERFACCIA			
USB/RS-232 Port	Supports Windows 98 SE/ME/NT 4.x/2000/2003/XP/Vista/2008		

* Le specifiche dei prodotti possono essere soggette a variazioni senza preavviso